



Національна Асамблея
людей з інвалідністю України
www.naiu.org.ua



МЕТОДИЧНІ РЕКОМЕНДАЦІЇ щодо облаштування інклюзивних лікарняних палат

У публікації використано графічні елементи та зображення з ресурсу www.freepik.com

Упорядники:

Ярослав ГРИБАЛЬСЬКИЙ

керівник програм ГС «ВГО «НАІУ» з питань доступності та представник
ГС «ВГО «НАІУ» у Львівській області

Тетяна ЖИДКОВА

радник ГС «ВГО «НАІУ» з питань доступності, кандидат технічних наук,
доцент кафедри міського будівництва ХНУМГ імені О. М. Бекетова

Висловлюємо подяку всім, хто допомагав підготувати ці методичні
рекомендації.

Особлива подяка Кейт МакГечан, Колін Берден (Шотландія) за надані
консультації під час підготовки матеріалів.



**Національна Асамблея
людей з інвалідністю України**
www.naiu.org.ua

Зміст

Пояснювальна записка	4
Палата тип 1	6
Палати тип 2 і 3	10
Палата тип 4	16
Використані джерела	19

Пояснювальна записка

Методичні рекомендації розроблено відповідно до сучасних вимог формування інклюзивного підходу надання послуг у сфері охорони здоров'я.

Під час розробки рекомендацій був врахований досвід різних країн світу щодо проектування й облаштування приміщень лікувальних закладів для пацієнтів із різними порушеннями з метою досягнення рівності та недискримінації в наданні послуг.

Наведені приклади схем є типовими рішеннями, які можна використовувати під час реконструкції й відновлення зруйнованих будинків лікарень, проведення капітальних ремонтів, під час зведення нових закладів.

Розміри й пропорції приміщення можуть змінюватись відповідно до умов конкретної лікарні, але завжди мають враховуватись стандарти доступності та чинні

ДБН. Кожний конкретний випадок потребує розробки проєкту адаптації конкретних приміщень.

Запропоновані схеми відповідають вимогам доступності для пацієнтів з різними порушеннями, в тому числі з важкими, які потребують постійної допомоги сторонньої особи.

Під час розробки схем були враховані параметри сучасного медичного обладнання й просторові параметри людей, які мають різні порушення і користуються допоміжними засобами.

На схемах показано кілька варіантів планування палат у межах капітальних стін сучасних лікарень, побудованих за типовими проєктами.

Площа приміщень обмежена наявними стінами будинків переважної більшості лікарень 16,0 – 17,5 м².





Відповідно до наведених рекомендацій палати мають бути:

- обладнані функціональним ліжком, системами моніторингу за життєво-важливими показниками стану пацієнта, стельовим або мобільним підіймачем, спеціальною кнопкою для виклику медичної сестри;
- оснащені індивідуальним освітленням; потрібно уникати автоматичних засобів керування світлом та розташування світильників над ліжком;
- обладнані санвузлом, кондиціонером; мати місце для зберігання технічних засобів. підзарядки телефону, акумуляторів та ін.
- оснащені меблями, які контрастують з поверхнею підлоги, а поверхні цих меблів можна мити. Меблі можуть використовуватись для відпочинку і комфортного перебування особи, що супроводжує пацієнта та відвідувачів.

Під час розробки рекомендацій враховано думки пацієнтів, архітекторів, професійних будівельників, працівників та представників адміністрацій медичних закладів.

Палата тип 1

Палата розрахована на одного пацієнта для надання клінічної допомоги та лікування.

Розташування меблів й обладнання відповідає можливості маневрування крісла колісного та лікарняного ліжка. Передбачено місце для зарядки технічних пристроїв.

Простір між ліжком і вікном забезпечує місце для зберігання крісла колісного. Для одягу пацієнта доречно використовувати стійку для одягу з коліщатами. Обладнання та інвентар повинні візуально контрастувати зі стінами й підлогою приміщення.

Палата має бути оснащена підймальними пристроями – стельовим або мобільним підймачем. Наявність підймального пристрою зменшує ризик травмування пацієнтів із пошкодженням хребта, складними та комбінованими травмами та післяопераційним станом здоров'я.

У випадках коли ширина приміщення палати не дає змоги забезпечити повною мірою доступ персоналу обабіч ліжка й простір для маневрування особи, що користується кріслом колісним, передбачено розміщення ліжка вздовж стіни й маневрування його за необхідністю

(варіант 2). Також передбачено можливість переміщення пацієнта назовні з палати разом із ліжком.

Вхідні двері двостулкові завширшки 1,2 м, з оглядовою панеллю й захисною пластиною в нижній частині. Двері мають бути марковані відповідно до чинних норм, мати ручку важільного типу. Захист стін у нижній частині забезпечують вінілові панелі та відбійники.

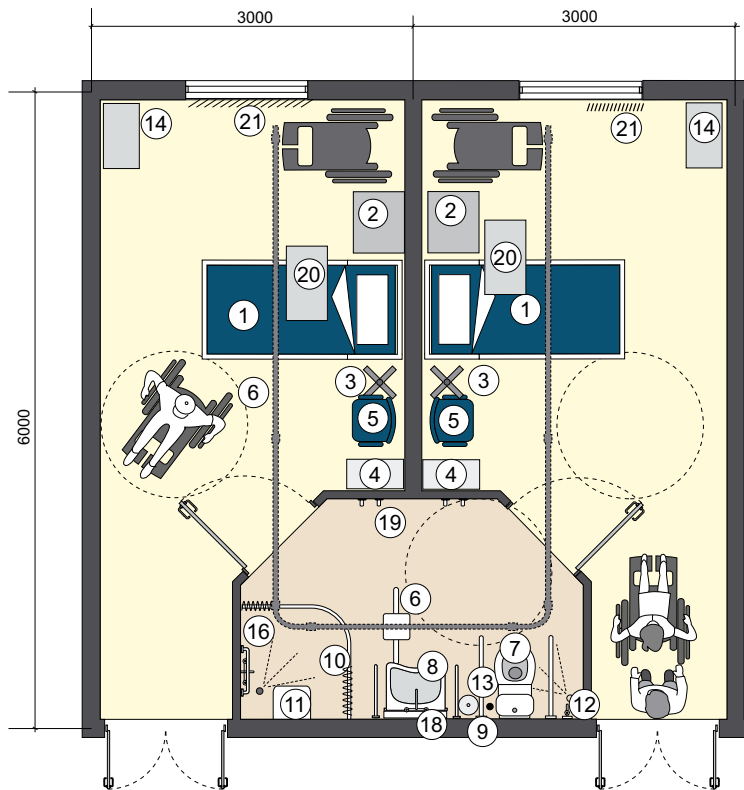
Санітарно-гігієнічне приміщення, що використовується пацієнтами двох палат, повинно мати достатньо місця для маневрування особи, що користується кріслом колісним. У приміщенні мають бути встановлені настінні опорні кронштейни, які забезпечують підтримку пацієнту. Розмір вхідних дверей до санітарно-гігієнічних приміщень у просвіті має бути не менше ніж 0,9 м.

Простір для душу має бути на одному рівні з підлогою санітарно-гігієнічного приміщення. Відведення води забезпечує трап-дренаж у підлозі. Для розміщення систем водовідведення під стелею приміщення, поверхом нижче, влаштовується підвісна стеля.

У санітарно гігієнічному приміщенні повинна бути три-вожна сигналізація на випадок необхідної допомоги та система оповіщення відповідно до ДБН В.2.2-40.

СХЕМА ОБЛАШТУВАННЯ ЛІКАРНЯНОЇ ПАЛАТИ (Тип 1)

1 Варіант розміщення меблів і медичного обладнання



СПЕЦИФІКАЦІЯ ОБЛАДНАННЯ

№/зп	Назва	Кількість
11.	Ліжко лікарняне	1
2.	Тумба	1
3.	Крапельниця	1
4.	Шафа для речей хворого	1
5.	Стілець для відвідувачів	1
6.	Стельовий підйомник	1
7.	Унітаз із допоміжними поручнями (відкидними)	1
8.	Умивальник	1
9.	Контейнер для відходів	1
10.	Ширма для душа	1
11.	Відкидний стілець для душа	1
12.	Гігієнічний душ	1
13.	Кнопка для виклику допомоги	1
14.	Стойка для одягу	1
15.	Трап	1
16.	Поручні в душі	2
17.	Сушарка для рук	1
18.	Дзеркало	1
19.	Гачки для одягу	4
20.	Столик на колесах	1
21.	Жалюзі	1

СХЕМА ОБЛАШТУВАННЯ ЛІКАРНЯНОЇ ПАЛАТИ (Тип 1)

1 Варіант розміщення меблів і медичного обладнання. Візуалізація

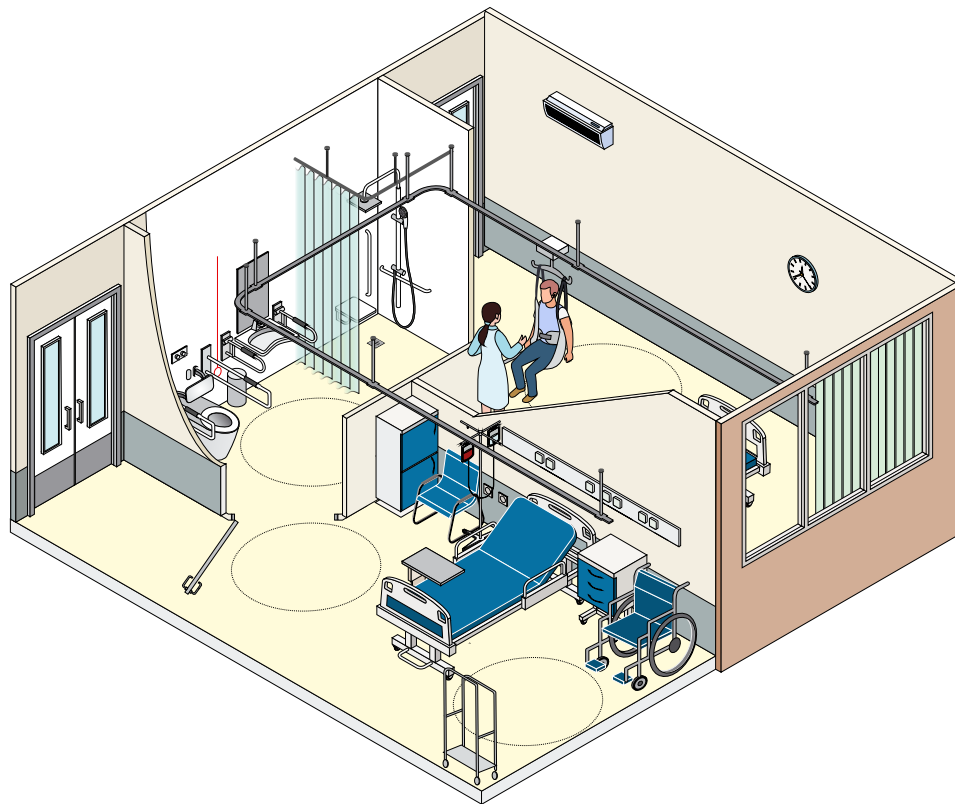
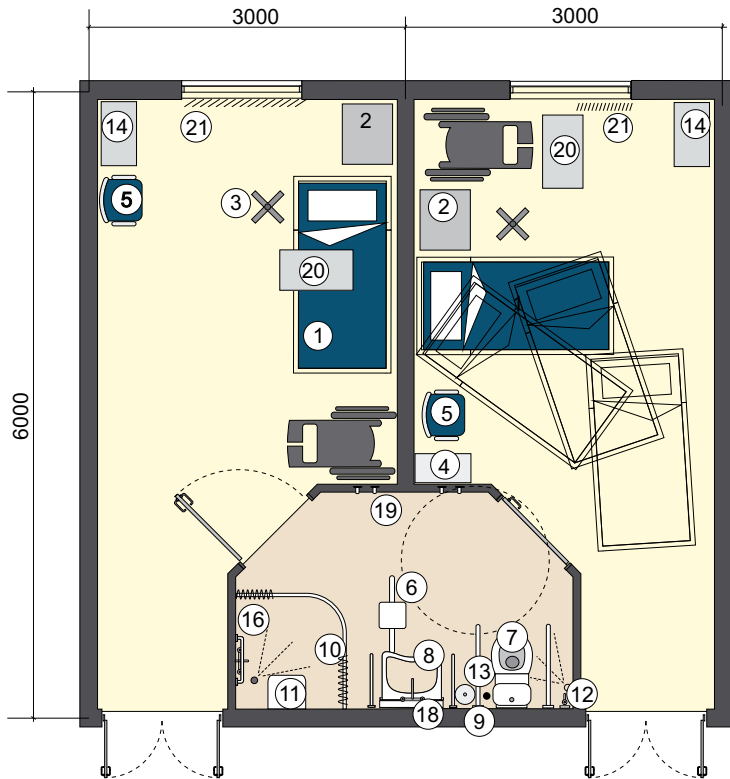


СХЕМА ОБЛАШТУВАННЯ ЛІКАРНЯНОЇ ПАЛАТИ (Тип 1)

2 Варіант розміщення меблів
і медичного обладнання 1

Схема маневрування ліжка
під час транспортування хворого



Палати тип 2 і 3

Палати підвищеної комфортності розраховані на одного пацієнта під час надання клінічної допомоги та лікування й особи, що його доглядає та супроводжує.

Розташування меблів й обладнання відповідає можливості маневрування крісла колісного та лікарняного ліжка. Простір забезпечує місце для зберігання крісла колісного.

Обладнання та інвентар повинні візуально контрастувати зі стінами й підлогою приміщення. Передбачено місце для зарядки технічних пристроїв.

Палата має бути оснащена підймальними пристроями – стельовим або мобільним підймачем. Наявність підймального пристрою зменшує ризик травмування пацієнтів із пошкодженням хребта, складними та комбінованими травмами та з післяопераційним станом здоров'я.

Для особи, що супроводжує пацієнта, передбачено місце для відпочинку – розкладне крісло або диван, круглий столик, а також додаткова шафа.

Вхідні двері палати двостулкові завширшки 1,40 м, зі стулками різної ширини, одна з яких дає змогу

забезпечити просвіт завширшки 0,9 м. Нижня частина дверей захищена спеціальною пластиною. Двері мають бути марковані відповідно до чинних норм, мати ручку важільного типу.

Скління між палатою та коридором дає змогу дистанційно контролювати стан пацієнта, а наявність ширми за необхідності надає пацієнтові приватності. Захист стін у нижній частині забезпечують вінілові панелі та відбійники.

Приміщення між палатами пристосовано для влаштування санітарно-гігієнічних приміщень, окремих для кожної палати (тип 2, тип 3). Розмір вхідних дверей до санітарно-гігієнічних приміщень у просвіті має бути не менше ніж 0,9 м.

Для розміщення санітарно-гігієнічних приміщень пристосовано одну з палат на кожному поверсі.

Санітарно-гігієнічні приміщення повинні мати достатньо місця для маневрування особи, що користується кріслом колісним, та помічника. В приміщенні мають бути встановлені настінні опорні кронштейни для допоміжних поручнів, які забезпечують пацієнту підтримку.



Простір для душу має знаходитись на одному рівні з підлогою санітарно-гігієнічного приміщення. Відведення води забезпечує трап-дренаж у підлозі.

У санітарно-гігієнічному приміщенні повинна бути тризовна сигналізація на випадок необхідної допомоги та система оповіщення відповідно до ДБН В.2.2-40.

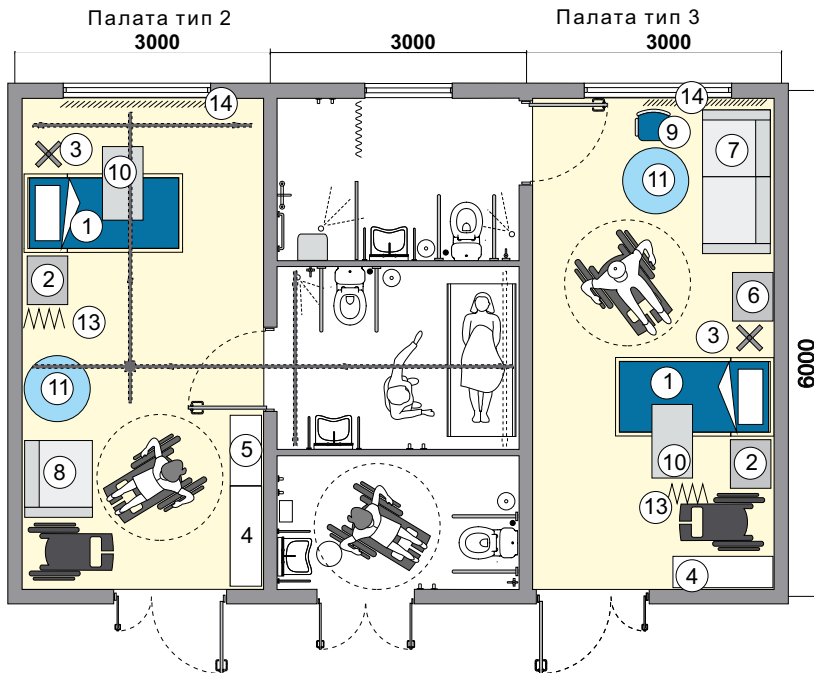
Палата тип 2 призначена для важкохворих, тому в санітарно-гігієнічному приміщенні на додаток до загальних вимог має бути регульована по висоті лава для надання пацієнту санітарно-гігієнічних послуг.

У цьому ж блоці розміщено універсальне санітарно-гігієнічне приміщення (тип 4), що відповідає зазначеним вимогам доступності. Це приміщення має окремий вхід із коридору й призначене для пацієнтів інших палат.

Простір для душу має знаходитись на одному рівні з підлогою санітарно-гігієнічного приміщення. Відведення води забезпечує трап-дренаж у підлозі.

Для розміщення систем водовідведення під стелею приміщення, поверхом нижче, влаштовується підвісна стеля.

СХЕМА ОБЛАШТУВАННЯ ЛІКАРНЯНОЇ ПАЛАТИ (Тип 2, 3)



СПЕЦИФІКАЦІЯ ОБЛАДНАННЯ

№/зп	Назва	Кількість
1.	Ліжко лікарняне	1
2.	Тумба	1
3.	Крапельниця	1
4.	Шафа для одягу	1
5.	Шафа з полицями	
	для посуду, ліків, білизни	1
6.	Шафа для речей хворого	1
7.	Диван для особи, що	
	забезпечує супровід	1
8.	Розкладне крісло	1
9.	Стілець відвідувачів	1
10.	Обідній столик на колесах	1
10.	Круглий столик на	1
12.	Кондиціонер	1
13.	Ширма	1
14.	Жалюзі	1

СХЕМА ОБЛАШТУВАННЯ ЛІКАРНЯНОЇ ПАЛАТИ (Тип 2, 3)

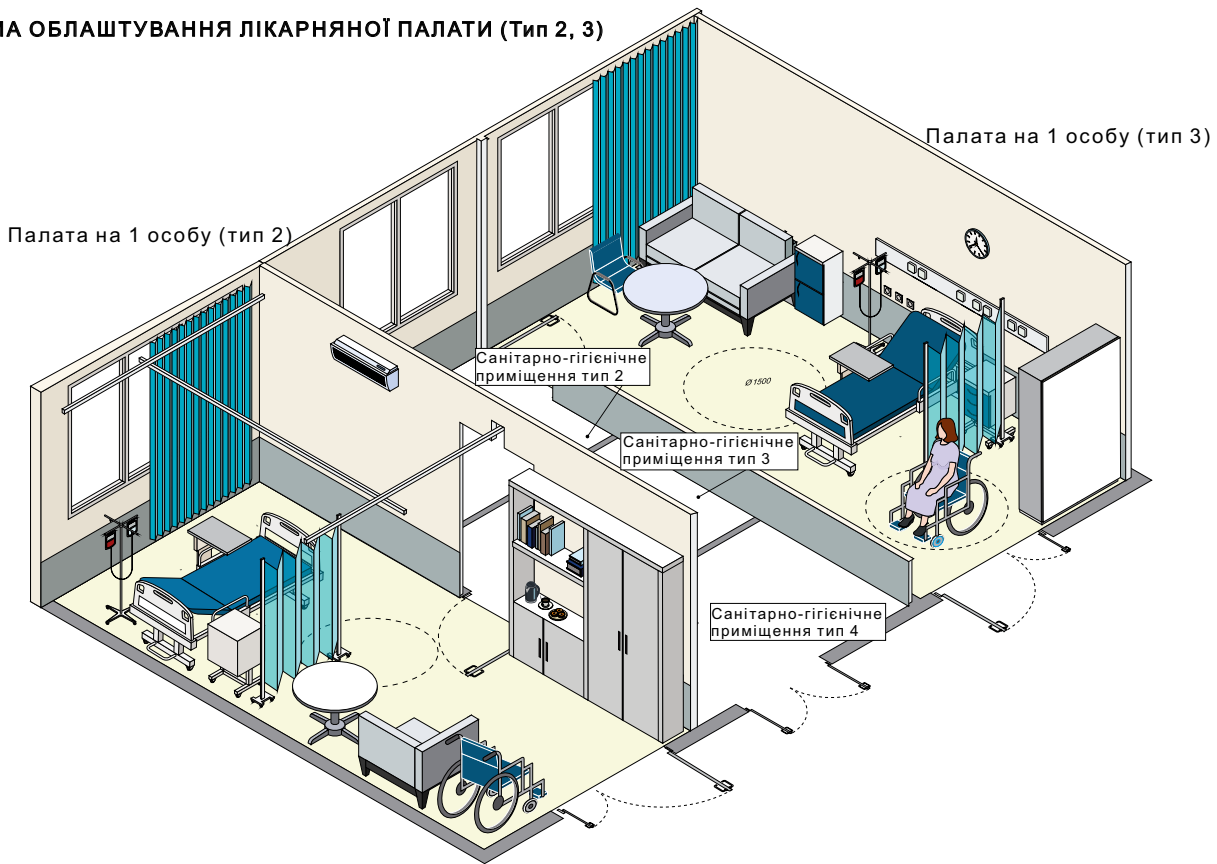
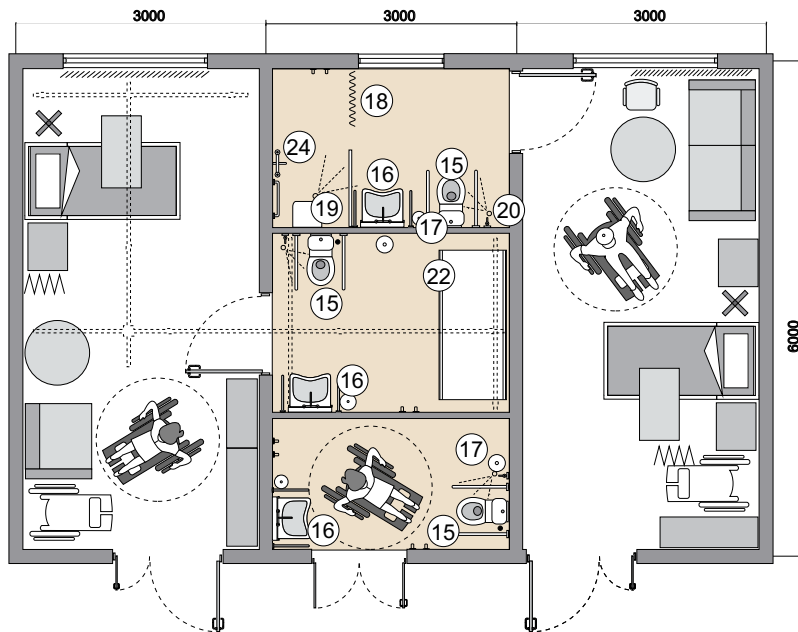


СХЕМА ОБЛАШТУВАННЯ ЛІКАРНЯНОЇ ПАЛАТИ (Тип 2, 3)

Санітарно-гігієнічні приміщення

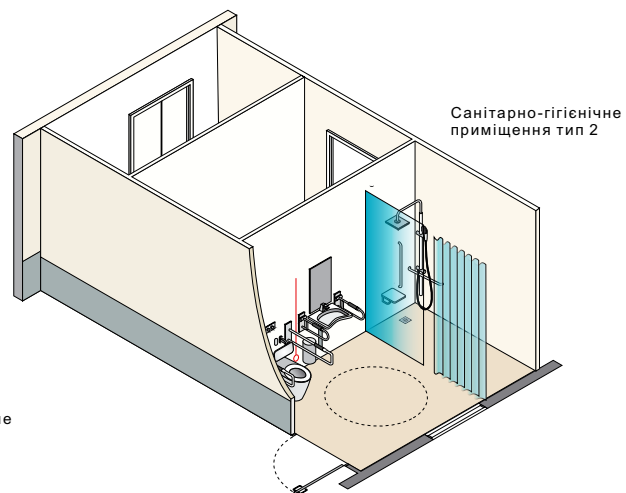
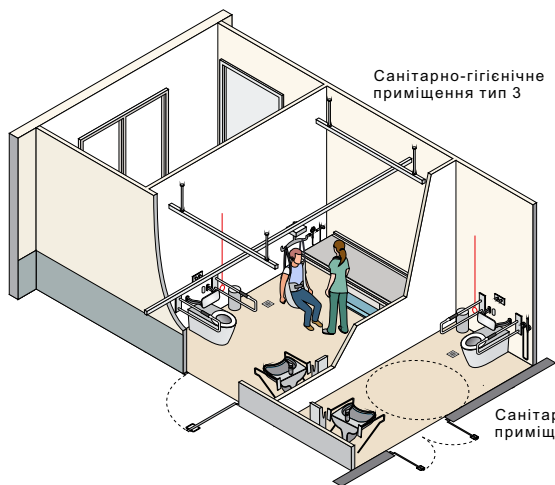


СПЕЦИФІКАЦІЯ ОБЛАДНАННЯ

№/зп	Назва	Кількість
15.	Унітаз із допоміжними поручнями (відкидними)	1
16.	Умивальник	1
17.	Контейнер для відходів	1
18.	Ширма для душа	1
19.	Відкидний стілець для душа	1
20.	Гігієнічний душ	1
21.	Змішувач душової kabіни	1
22.	Регульована по висоті лава	1
23.	Трап	1
24.	Поручні в душі	2
25.	Сушарка для рук	1
26.	Кнопка для виклику допомоги	1
27.	Гачки для одягу	6

СХЕМА ОБЛАШТУВАННЯ ЛІКАРНЯНОЇ ПАЛАТИ (Тип 2, 3)

Санітарно-гігієнічні приміщення



Палата тип 4

Палата розрахована на двох пацієнтів для надання клінічної допомоги та лікування.

Для цієї палати використовується два сумісних приміщення. В цьому випадку немає жодних обмежень для розташування меблів, обладнання й можливості маневрування крісла колісного. Простір між ліжком і стіною забезпечує місце для зберігання крісла колісного. Передбачено місце для зарядки технічних пристроїв

Під час огляду пацієнта крісло колісне може бути переміщено в передпокої палати. Для одягу пацієнта доречно використовувати стійку для одягу з коліщатами. Наявність ширми за необхідності дає змогу пацієнту усамітнитися. Обладнання та інвентар повинні візуально контрастувати зі стінами й підлогою приміщення.

Палата обов'язково має бути оснащена підймальними пристроями – стельовим або мобільним підймачем. Наявність підймального пристрою зменшує ризик травмування пацієнтів з пошкодженням хребта, складними та комбінованими травмами та післяопераційним станом здоров'я.

Вхідні двері двостулкові завширшки 1,40 м, зі стулками різної ширини, одна з яких дає змогу забезпечити

просвіт завширшки 0,9 м. Нижня частина дверей захищена спеціальною пластиною. Двері мають бути марковані відповідно до чинних норм, мати ручку важільного типу.

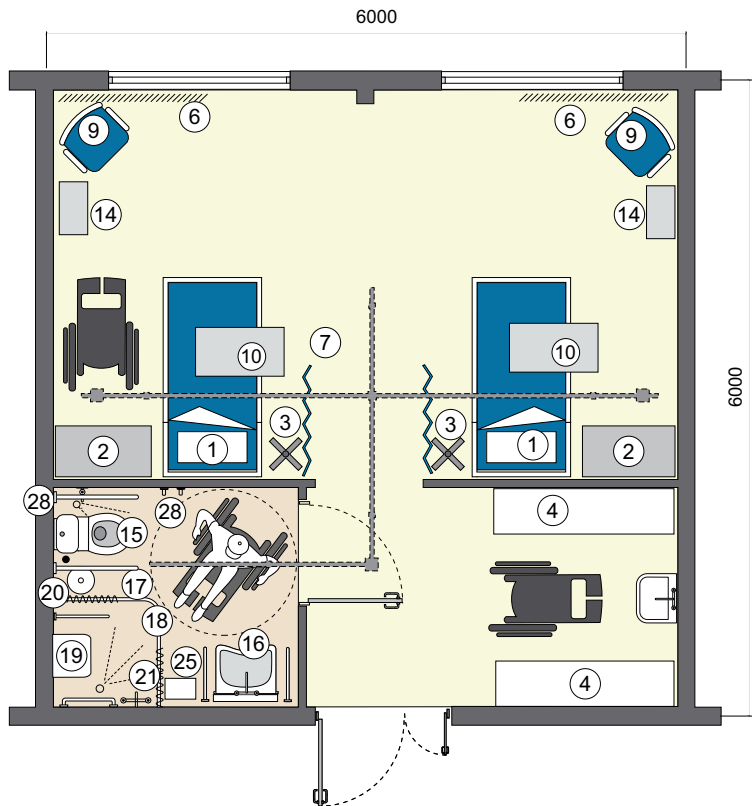
Захист стін у нижній частині забезпечують вінілові панелі та відбійники. Санітарно-гігієнічне приміщення повинне мати достатньо місця для маневрування особи, що користується кріслом колісним. У приміщенні мають бути встановлені настінні опорні кронштейни для допоміжних поручнів, які забезпечують пацієнтові підтримку. Розмір вхідних дверей до санітарно-гігієнічних приміщень у просвіті має бути не менше ніж 0,9 м.

Простір для душу має знаходитись на одному рівні з підлогою санітарно-гігієнічного приміщення. Відведення води забезпечує трап-дренаж у підлозі. Для розміщення систем водовідведення під стелею приміщення, поверхом нижче, влаштовується підвісна стеля.

У санітарно гігієнічному приміщенні повинна бути трижовна сигналізація на випадок необхідної допомоги та система оповіщення відповідно до ДБН В.2.2-40.

У передпокої до палати розміщені шафи й умивальник, а також є місце для зберігання крісла колісного.

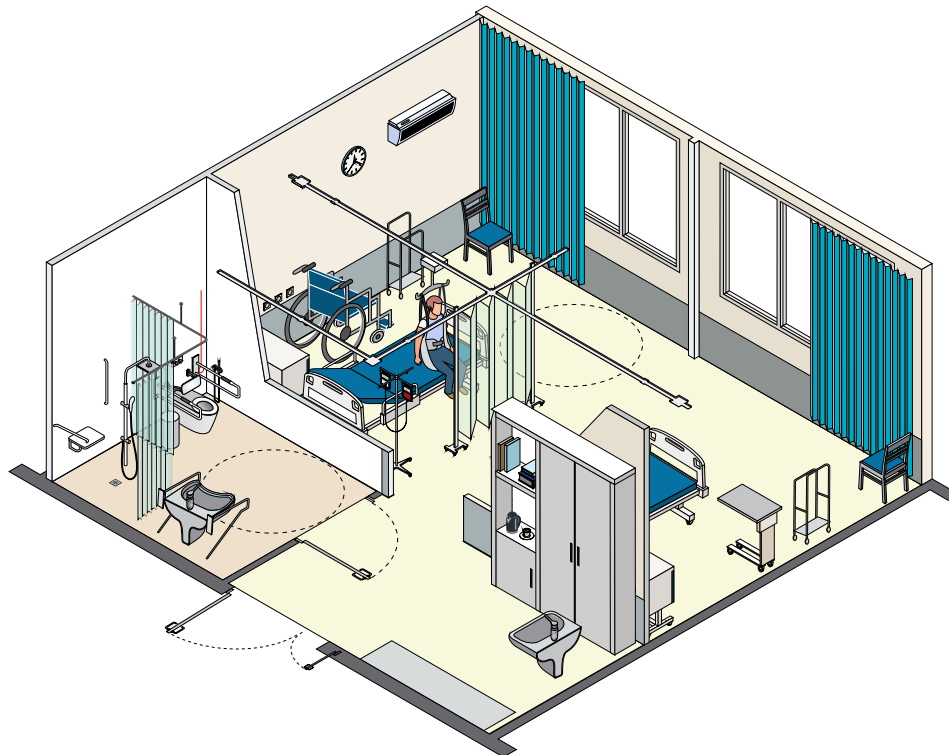
СХЕМА ОБЛАШТУВАННЯ ЛІКАРНЯНОЇ ПАЛАТИ (Тип 4)



Специфікація обладнання

№/зп	Назва	Кількість																																																																										
1.	Ліжко лікарняне	1																																																																										
2.	Тумба	1																																																																										
3.	1	4.	Шафа для одягу	1	5.	Книжкова шафа	1	6.	Жалюзі	1	7.	Захисна штора	1	8.	Розкладне крісло для супроводжуючого	1	9.	Стілець для відвідувачів	1	10.	Обідній столик на колесах	1	11.	Круглий столик	1	12.	Кондиціонер	1	13.	Годинник	1	14.	Стойка для одягу	1	15.	Унітаз із допоміжними поручнями, відкидними	1	16.	Умивальник	1	17.	Контейнер для відходів	1	18.	Ширма для душа	1	19.	Відкидний стілець для душа	1	20.	Гігієнічний душ	1	21.	Змішувач для душа	1	22.	Умивальник	1	23.	Трап	1	24.	Поручні	2	25.	Сушарка для рук	1	26.	Дзеркало	1	27.	Гачки для одягу	4	28.	Кнопка для виклику допомоги	1
4.	Шафа для одягу	1																																																																										
5.	Книжкова шафа	1																																																																										
6.	Жалюзі	1																																																																										
7.	Захисна штора	1																																																																										
8.	Розкладне крісло для супроводжуючого	1																																																																										
9.	Стілець для відвідувачів	1																																																																										
10.	Обідній столик на колесах	1																																																																										
11.	Круглий столик	1																																																																										
12.	Кондиціонер	1																																																																										
13.	Годинник	1																																																																										
14.	Стойка для одягу	1																																																																										
15.	Унітаз із допоміжними поручнями, відкидними	1																																																																										
16.	Умивальник	1																																																																										
17.	Контейнер для відходів	1																																																																										
18.	Ширма для душа	1																																																																										
19.	Відкидний стілець для душа	1																																																																										
20.	Гігієнічний душ	1																																																																										
21.	Змішувач для душа	1																																																																										
22.	Умивальник	1																																																																										
23.	Трап	1																																																																										
24.	Поручні	2																																																																										
25.	Сушарка для рук	1																																																																										
26.	Дзеркало	1																																																																										
27.	Гачки для одягу	4																																																																										
28.	Кнопка для виклику допомоги	1																																																																										

СХЕМА ОБЛАШТУВАННЯ ЛІКАРНЯНОЇ ПАЛАТИ (Тип 4)



Використані джерела

1. Конвенція про права осіб з інвалідністю [Електронний ресурс]. – Режим доступу: https://zakon.rada.gov.ua/laws/show/995_g71#Text
2. ДБН В.2.2-40:2018 Будинки і споруди. Інклюзивність будівель і споруд. Основні положення. – Видання офіційне. Чинний від 01.04.2019. – Київ: Мінрегіон, 2018. – 64 с.
3. ДБН В.2.2-10-2001 Будівлі і споруди. Заклади охорони здоров'я. – Видання офіційне. Чинний від 01.04.2001. – Київ: Держбуд України, 2001. – 166 с.
4. Наказ Міністерства охорони здоров'я України від 02.04.2013 № 259 «Про затвердження Державних санітарних норм і правил «Санітарно-протиепідемічні вимоги до закладів охорони здоров'я, що надають первинну медичну (медико-санітарну) допомогу» [Електронний ресурс]. – Режим доступу: <https://zakon.rada.gov.ua/laws/show/z0570-13#Text>
5. Універсальний дизайн в медичних закладах: методичний посібник /Авт.–упорядн. Л. Байда, О. Іванова. – Київ, 2019. – Режим доступу: <https://ud.org.ua/biblioteka/books/352-posibnik-universalnij-dizajn-v-medichnikh-zakladakh>
6. Access To Medical Care For Individuals With Mobility Disabilities [Електронний ресурс]. – Режим доступу: https://www.ada.gov/medcare_mobility_ta/medcare_ta.htm#accessmedequip
7. Access to and use of buildings: Approved Document M [Електронний ресурс]. – Режим доступу: <https://www.gov.uk/government/publications/access-to-and-use-of-buildings-approved-document-m#full-publication-update-history>
8. FACILITY GUIDELINES INSTITUTE [Електронний ресурс]. – Режим доступу: <https://fgiguilines.org/resource/data-standards-for-health-care-fm-and-design/>
9. International Health Facility Guidelines [Електронний ресурс]. – Режим доступу: <https://healthfacilityguidelines.com/>; <https://ud.org.ua/biblioteka/books/352-posibnik-universalnij-dizajn-v-medichnikh-zakladakh>



МЕТОДИЧНІ РЕКОМЕНДАЦІЇ
щодо облаштування інклюзивних
лікарняних палат



Національна Асамблея
людей з інвалідністю України
www.naiu.org.ua